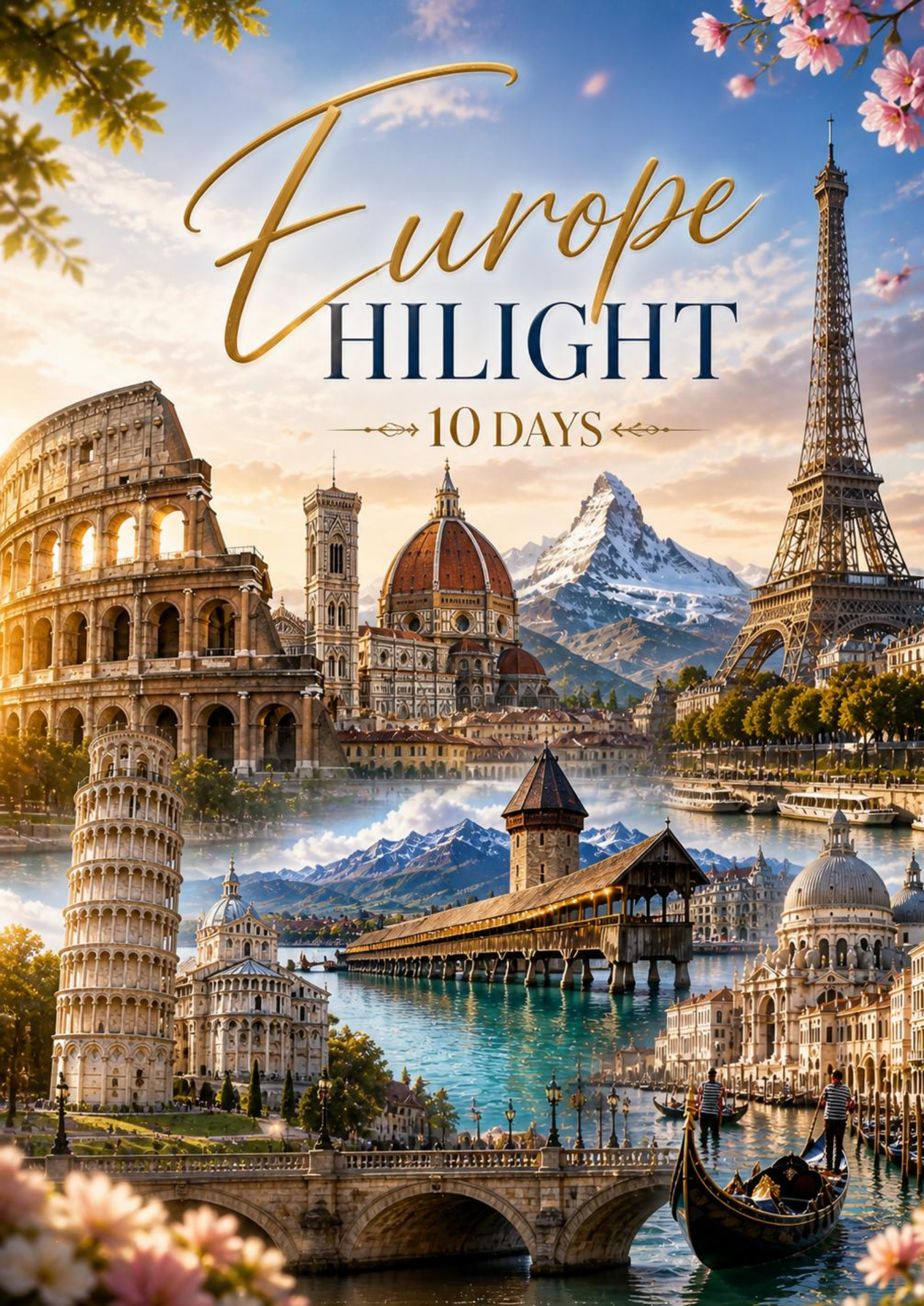


Europe

HIGHLIGHT

—❖— 10 DAYS —❖—



ITALY – SWISS - FRANCE 10 วัน

สายการบินกาดาร์ แอร์เวย์ (QR)

; ; ; รายละเอียดของการเดินทาง : ; ; ;

วันแรกของการเดินทาง (1) กรุงเทพฯ – โดฮา

- 17.00 น. พร้อมคณะที่สนามบินสุวรรณภูมิ อาคารผู้โดยสารขาออกชั้น 4 ประตูทางเข้าหมายเลข 8 เคาน์เตอร์ Q สายการบินกาดาร์ แอร์เวย์ พร้อมพบเจ้าหน้าที่บูททัก เวกซ์ชั่น คอยให้การต้อนรับ
- 20.00 น. ออกเดินทางสู่กรุงโดฮา ประเทศกาตาร์ โดยสายการบินกาดาร์ แอร์เวย์เที่ยวบินที่ QR 835
- 22.50 น. เดินทางถึงโดฮา ประเทศกาตาร์ (แวะพักเปลี่ยนเครื่อง)

วันที่สองของการเดินทาง (2) โดฮา – กรุงโรม – โคลิเซียม (เข้าชมภายใน) – วาติกัน – มอนเตปูลเซียโน

- 02.10 น. ออกเดินทางสู่กรุงโรม ประเทศอิตาลี โดยสายการบินกาดาร์ แอร์เวย์เที่ยวบินที่ QR 115
- 07.20 น. ถึงสนามบินนานาชาติฟูมิชิโอ กรุงโรม ประเทศอิตาลี (เวลาท้องถิ่นที่อิตาลีช้ากว่าประเทศไทย 5 ชั่วโมง) นำท่านผ่านพิธีการตรวจคนเข้าเมืองและศุลกากร นำท่านเดินทางสู่กรุงโรม เมืองหลวงของประเทศอิตาลี ซึ่งเคยเป็นเมืองหลวงของอาณาจักรโรมันอันยิ่งใหญ่ของจักรวรรดิมาหาอำนาจเมื่อ 2,000 กว่าปี **นำท่านเข้าชมภายในสนามประลองยุทธโคลิเซียม** (ไม่ใช่ผ่านถ่ายรูปปะนะครับ) ที่จุคนได้ถึง 50,000 คน ชมโรมันฟอรัม ซึ่งเป็นชุมนุมของเหล่านักปราชญ์



จากนั้นนำท่านชม**กรุงโรม (ROME)** ชมเมืองโบราณที่อดีตเคยเป็นสถานที่สำคัญต่างๆ เช่น สนามแข่งม้าแม็กซีมีส ศูนย์กลางการปกครอง ชม**น้ำพุเทรวี (TREVI FOUNTAIN)** น้ำพุที่สวยงามที่สุดในกรุงโรม ที่นักท่องเที่ยวโยนเหรียญเพื่อขออธิษฐานขอให้ได้กลับมาเยือนกรุงโรมอีกครั้ง (**พิเศษให้ท่านได้ลิ้มลองไอศกรีมเจลลาโต้ต้นตำรับแท้ๆ**) จากนั้นนำท่านชม**บันไดสเปน** ซึ่งตั้งอยู่ใจกลางกรุงโรมเป็นหนึ่งในสถานที่ท่องเที่ยวยอดนิยมของอิตาลี เรียกว่าใครมาเที่ยวอิตาลีหรือเที่ยวกรุงโรมแล้วต้องไม่พลาดมาเที่ยวชมยัง

สถานที่ท่องเที่ยวแห่งนี้ถือว่ามีชื่อเสียงและน่าเที่ยวเป็นอย่างยิ่งและเป็นบันไดที่มีชื่อเสียงไปทั่วโลก นอกจากนี้แล้วยังได้ชื่อว่าเป็นอีกจุดหนึ่งในกรุงโรมที่สามารถมองเห็นพระอาทิตย์ตกดินได้อย่างงดงามเป็นอย่างยิ่ง



เที่ยง

รับประทานอาหารกลางวัน ณ ภัตตาคารอาหารจีน

บ่าย

นำสู่ **นครวาติกัน** ซึ่งเป็นรัฐอิสระ และศูนย์กลางของศาสนาคริสต์นิกายโรมันคาทอลิก ตื่นตาตื่นใจกับความอลังการของมหาวิหารเซนต์ปีเตอร์ ที่ได้รับการตกแต่งอย่างโอ่อ่าหรูหรา ชมรูปปั้นแกะสลักเพี้ยดำ ผลงานจีนเอกของไมเคิลแองเจโล เสาพลับพลาที่ออกแบบโดยแบร์นินี และยอดโดมขนาดใหญ่ที่หาชมได้ยาก ซึ่งปัจจุบันล้วนแต่เป็นสิ่งสำคัญล้ำค่าคู่บ้านคู่เมืองของอิตาลี จากนั้นนำชมความงดงามภายใน **โบสถ์เซนต์ปีเตอร์ (ST. PETER BASILICA)** โบสถ์ที่ใหญ่ที่สุดในโลกศูนย์กลางศาสนาคริสต์นิกายโรมันคาทอลิกที่มีประเพณีดั้งเดิม คือ ทหารการ์ดสวิตที่ยังแต่งตัวเหมือนเดิมเมื่อ 400 กว่าปี ขึ้นเฝ้าทางเข้ารัฐวาติกัน



นำท่านออกเดินทางสู่ **เมืองมอนเตปูเซียนโน (MONTEPUCIANO)** (ระยะทางประมาณ 177 กิโลเมตร) เป็นเมืองที่มีความสวยงามอีกแห่งของทัสคานีตั้งอยู่บนเนินเขาในจังหวัดเซียนนาทางตอนใต้ของอิตาลีที่นี่เป็นเมืองยุคกลางที่เต็มไปด้วยพระราชวังยุคเรอเนสซองส์ที่สวยงาม โบสถ์โบราณ ย้อนไปถึงยุคอิทรัสกัน

(ETRUSCANS) ปกครองตอนเหนือของอิตาลีหรือประมาณช่วง 300 ปีก่อนคริสตกาลแต่ไม่ได้เจริญรุ่งเรือง และเริ่มเจริญขึ้นในศตวรรษที่ 8 ในฐานะศูนย์กลางทางศาสนาของชาวลอมบาร์ดที่เข้ามาปกครองทางตอนเหนือของอิตาลี



ค่ำ [รับประทานอาหารค่ำ ณ ภัตตาคารอาหารพื้นเมือง](#)

นำท่านเข้าสู่ที่พักที่ **CASA DEL FAUNO HOTEL** ระดับ 4 ดาวหรือเทียบเท่า

วันที่สามของการเดินทาง (3) มอนเตปูลเซียโน – ฟลอเรนซ์ – เทียวเมืองเก่า – ปิซ่า (หอเอนปิซ่า) - เวนิส

เช้า [รับประทานอาหารเช้า ณ ห้องอาหารของโรงแรม](#)

จากนั้นนำท่านเดินทางสู่**เมืองฟลอเรนซ์ (FLORENCE)** (ระยะทางประมาณ 109 กิโลเมตร) ระหว่างทางให้ท่านได้พักผ่อนตามอัธยาศัย นำท่านเดินทางสู่**เมืองฟลอเรนซ์** เข้าชม **ย่านเมืองเก่าของนครฟลอเรนซ์** เมืองนี้เป็นศูนย์กลางแห่งศิลปะในยุคเรเนสซองส์ และเป็นเมืองที่ไม่อนุญาตให้รถไค้ขเข้าไปในเขตเมือง จากนั้นนำท่านเที่ยวชมเมืองเก่า ท่านจะได้สัมผัสกับ **มหาวิหารซานตามาเรียมเดลิโอเร หรือ Duomo** แห่งนครฟลอเรนซ์ โดดเด่นเป็นจตุรัสซินญอเรีย เดิมเป็นที่ตั้งรูปปั้นเดวิดของแท้มานานกว่า 3 ศตวรรษ ในปัจจุบันถูกเก็บรักษาไว้ในพิพิธภัณฑ์ ผ่านชมพิพิธภัณฑ์อุฟฟิซี ที่เก็บงานศิลปะล้ำค่าในยุคกลางโดดเด่นเป็นสะพานเวคคิโอสะพานเก่าแก่แห่งแรกที่ข้ามแม่น้ำอาโน



เที่ยง [รับประทานอาหารกลางวัน ณ ภัตตาคารอาหารพื้นเมือง](#)

บ่าย นำท่านเดินทางสู่ **เมืองปิซ่า (PISA)** (ระยะทางประมาณ 98 กิโลเมตร)อดีตเมืองมหาอำนาจทางการค้าทางทะเล ในศตวรรษที่ 12 ที่เชื่อมการค้ากับสเปนและแอฟริกาเหนือ นำท่านชม **หอเอนปิซ่า (LEANING TOWER)** ที่ถือเป็นหนึ่งในเจ็ดสิ่งมหัศจรรย์ของโลก



จากนั้นเดินทางสู่ **เมืองเวนิสเมสเตร์ (VENICE MESTRE)** (ระยะทางประมาณ 268 กิโลเมตร) เมืองที่โรแมนติกที่สุดเมืองหนึ่งของยุโรป ประกอบไปด้วย เกาะเล็ก เกาะน้อย 118 เกาะ มีลำคลองมากมาย และมีสะพานข้ามคลองมากถึง 400 แห่ง



ค่ำ [รับประทานอาหารค่ำ ณ ภัตตาคารอาหารจีน](#)

นำท่านเข้าสู่ที่พักที่ **NOVOTEL VENEZIA MESTRE HOTEL** ระดับ 4 ดาวหรือเทียบเท่า

วันที่สี่ของการเดินทาง (4) เวนิส – ล่องเรือกอนโดลา – มิลาน – วิหารดูโอโม – ช้อปปิ้งวิกเตอร์ เอ็มมานูเอล

เช้า รับประทานอาหารเช้า ณ ห้องอาหารของโรงแรม

นำท่านเข้าสู่นครเวนิส (เมืองที่ไม่มีรถยนต์วิ่งผ่าน) ชมเกาะเวนิสที่มีเกาะน้อยใหญ่กว่า 118 เกาะ และมีสะพานเชื่อมถึงกันกว่า 400 แห่ง นำท่านเดินทางโดยเรือทัศนจรสู่จตุรัสซานมาร์โก ศูนย์กลางของเกาะเวนิส ผ่านชม **DOGE PALACE** อันเป็นที่ประทับของเจ้าผู้ครองนครเวนิสในอดีต และมีความรุ่งเรืองเมื่อครั้งทำการค้ากับตะวันออกไกล เข้าสู่ใจกลางจตุรัสซานมาร์โก ที่กว้างขวางรายล้อมไปด้วยศิลปะและสถาปัตยกรรมแบบไบเซน-ไท วิหารของนักบุญเซนต์มาร์ค หอระฆัง เสาแห่งนักบุญ อาคารรายระเบียง สร้างเสน่ห์ให้ชวนหลงใหล เข้าชมการเป่าแก้วมูราโน ที่มีชื่อเสียงทั้งยังเป็นเครื่องแก้วชั้นดีที่ขายให้กับนักท่องเที่ยวเก็บไว้ชื่นชม



หรือเป็นเครื่องประดับบ้าน อิสระให้ท่านได้เดินช้อปปิ้งหรือจิบกาแฟท่ามกลางบรรยากาศอันแสนโรแมนติก ****จากนั้นนำท่านล่องเรือกอนโดลา (รวมอยู่ในค่าทัวร์)**** เพื่อชมมนต์เสน่ห์แห่งนครเวนิส สู่แกรนด์คาแนล คลองที่กว้างที่สุดของเกาะ และงานก่อสร้างที่แสดงให้เห็นถึงความเป็นอัจฉริยะด้านสถาปัตยกรรมที่สะพานเรียลอัลโต้



เที่ยง [รับประทานอาหารกลางวัน ณ ภัตตาคารอาหารพื้นเมืองเลิศรสกับเมนูเด็ดสปาเก็ตตี้หมักดำเสิร์ฟพร้อมชีฟูด](#)
[ชูปะแป้งเกล็ดขนมปัง และพิซซ่าอิตาเลียน](#)

บ่าย นั่งเรือกลับสู่ฝั่งแผ่นดินใหญ่ที่ทำเรือตรอนแคตโต้ จากนั้นนำท่านออกเดินทางโดยรถโค้ชสู่**เมืองมิลาน** นำท่านเข้าสู่จุด ศูนย์กลางอันศักดิ์สิทธิ์ **นำท่านชมมหาวิหารดูโอโม** แบบโกธิคที่ใหญ่เป็นอันดับสามในยุโรป สร้างในปี 1386 ด้านนอก มีหลังคายอดเรียวแหลมจำนวน 135 ยอด และมีรูปปั้นหินอ่อนจากทุกยุคทุกสมัยกว่า 2,245 ชิ้น บนสุดมีรูปปั้นทองขนาด 4 เมตรของพระแม่มาดอนน่าเป็นสง่าอยู่ อิสระให้ท่านได้ถ่ายภาพเป็นที่ระลึก นำท่าน**ช้อปปิ้งที่แกลเลอรี วิกเตอร์ เอ็มมานูเอล Galleria Vittorio Emanuele II** เป็นศูนย์การค้าที่เก่าแก่และหรูหราที่สุด แห่งหนึ่งของโลก บริเวณทางเดินด้านใน แกลเลอรี วิกเตอร์ เอ็มมานูเอล ประกอบไปด้วย สถาปัตยกรรมร่วมสมัยจากบรรดา ร้านของดีไซเนอร์แบรนด์ดังมากมายสินค้าแบรนด์ชื่อดัง เช่น **Prada** และ **Gucci** เป็นสองแบรนด์ดังจากอิตาลี เพราะมิลานเป็นเมืองแห่งแฟชั่นของโลกและสินค้าแบรนด์เนมชื่อดังต่างๆอีกมากมาย



ค่ำ [รับประทานอาหารค่ำ ณ ภัตตาคารอาหารจีน](#)
นำท่านเข้าสู่ที่พักที่ **NOVOTEL MILANO NORD CA'GRANDA HOTEL** ระดับ 4 ดาว หรือเทียบเท่า

วันที่ห้าของการเดินทาง (5) มิลาน – ลูเซิร์น - เที่ยวชมเมืองลูเซิร์น – อินเทอร์ลาเคน

เช้า [รับประทานอาหารเช้า ณ ห้องอาหารของโรงแรม](#)
จากนั้นนำท่านเดินทางสู่**เมืองลูเซิร์น** (ระยะทางประมาณ 240 กิโลเมตร) นำท่านชม**อนุสาวรีย์สิงโต (LION MONUMENT)** ที่สลักจากหินบนหน้าผา เพื่อเป็นอนุสรณ์สถานที่ระลึกแก่ทหารสวิตอาสาสมัครชาวลูเซิร์น 86 นายที่เสียชีวิตในการปกป้องพระเจ้าหลุยส์ที่ 16 กษัตริย์ของฝรั่งเศส จากพวกกบฏที่บุกเข้าโจมตีพระราชวังคยเลอร์ส์ในปี 1772



นำท่านชมสะพานไม้ชาเปล (Chapel Bridge) เป็นสะพานไม้เก่าแก่อายุกว่า 700 ปีมีหอคอยกลางน้ำทอดตัวพาดผ่านแม่น้ำซึ่งไหลผ่านตัวเมืองลูเซิร์นสะพานแห่งนี้ถือเป็นสถานที่ท่องเที่ยวที่ถูกถ่ายรูปมากที่สุดในสวิตเซอร์แลนด์ จากนั้นเชิญท่านช้อปปิ้งตามอัยาศัย อาทิ เช่น นาฬิกาชื่อดังต่างๆ ช็อกโกแลต



เที่ยง

รับประทานอาหารกลางวัน ณ ภัตตาคารอาหารไทย

บ่าย

นำท่านออกเดินทางสู่เมือง **อินเทอร์ลaken** เมืองที่เป็น ชุมทางสู่แหล่งท่องเที่ยวสำคัญๆ และมีความสำคัญประการหนึ่ง เมืองหลวงของแบร์นเนอร์โอเบอร์ลันด์ ตั้งอยู่ระหว่างทะเลสาบทูนและเบริยนต์



ค่ำ [รับประทานอาหารค่ำ ณ ภัตตาคารอาหารพื้นเมืองเลิศรสกับเมนูสวิตฟองดูว์](#)
นำท่านเข้าสู่ที่พักที่ **METROPOLE HOTEL** ระดับ 4 ดาวหรือเทียบเท่า

วันที่หกของการเดินทาง (6) อินเทอร์ลาเก้น – เลาทอร์บรุนเนิน - ยอดเขาจุงฟราวน์ – นั่งกระเช้า EIGER EXPRESS

เช้า [รับประทานอาหารเช้า ณ ห้องอาหารของโรงแรม](#)

นำท่านเดินทางสู่เมือง **เลาทอร์บรุนเนิน (Lauterbrunnen)** หมู่บ้านเล็กๆ ใจกลางหุบเขาสูงในรัฐเบิร์น ห่างจากเมืองอินเตอร์ลาเคน (Interlaken) ซึ่งเป็นเมืองใหญ่ที่นักท่องเที่ยวนิยมมาพักก่อนขึ้นไปยัง ยอดเขาจุงฟราวน์ (Jungfrau) เพียง 12 กิโลเมตร แม้จะเป็นหมู่บ้านเล็กๆ แต่กลับจัดให้เป็นพื้นที่อนุรักษ์ธรรมชาติที่ใหญ่ที่สุดในประเทศสวิตเซอร์แลนด์ รายล้อมไปด้วยหุบเขาสูง 1,000 เมตร และทิวทัศน์อันแสนยิ่งใหญ่ของเทือกเขาแอลป์ที่ตั้งตระหง่านอย่างสง่างาม **นำท่านนั่งรถไฟขึ้นสู่ยอดเขาจุงฟราวน์** ไปแวะเปลี่ยนรถไฟที่สถานีไคลน์ชไนเดค (Kleine Scheidegg) ขึ้นพิชิต **ยอดเขาจุงฟราวน์ (TOP OF EUROPE)** ที่มีความสูงกว่าระดับน้ำทะเลถึง 4,158 เมตร (11,333 ฟุต) นำคณะชมถ้ำน้ำแข็งที่มีอายุกว่าพันปี และกลาเซียร์หรือธารน้ำแข็งขนาดใหญ่ สนุกสนานกับการเล่นหิมะในลานกว้าง SPHINX จุดชมวิวที่สูงที่สุดในยุโรป ซึ่งมองเห็นได้กว้างไกลที่สุด ณ จุด 3,571 เมตร **ชมถ้ำน้ำแข็ง** ที่แกะสลักให้สวยงาม อยู่ใต้ธารน้ำแข็ง 30 เมตร สัมผัสกับภาพของธารน้ำแข็ง ALETSCHEE ที่ยาวที่สุดในเทือกเขาแอลป์ ยาวถึง 22 กิโลเมตร และหนา 700 เมตร โดยไม่เคยละลาย และไม่ควรพลาดกับการส่งโปสการ์ด โดยที่ทำการไปรษณีย์ที่สูงที่สุดในยุโรป



เที่ยง [รับประทานอาหารกลางวัน ณ ภัตตาคารบนยอดเขาแบบพื้นเมือง](#)

บ่าย นำท่านนั่งรถไฟลงจากยอดเขาจุงฟราวน์และนำท่าน **นั่งกระเช้า EIGER EXPRESS** จากสถานีไอเกอร์เกรตเชอร์ (EIGER GLETCHER) สู่สถานี **กรินเดลวาลด์ (GRINDEWALD TERMINAL)**



นำท่านชม**เมืองกรินเดลวาลด์** เป็นหมู่บ้านเล็กๆ ใจกลางหุบเขาบน เทือกเขา Bernese Alps แห่งรัฐเบิร์น (Bern) ที่มีความสูงจากระดับน้ำทะเล 1,034 เมตร มีวิวสวยหลักล้าน ราคัล้อมไปด้วยทิวทัศน์สุดอลังการของ เทือกเขาอันยิ่งใหญ่ ทิวสน และทุ่งหญ้าสีเขียวขจี เป็นจุดหมายของนักสกีหิมะในยามหน้าหนาว และคนที่โหยหาอากาศบริสุทธิ์ และสดใในช่วงฤดูร้อน เมืองเล็กๆ กลางหุบเขา ท่องเที่ยวธรรมชาติของภูเขาสูงชมวิว ทิวทัศน์อันงดงามของสวิส



นำท่านเดินทางสู่**เมืองอินเทอร์ลาเก้น** เมืองแห่งการพักผ่อน นำท่านชมเมืองใน หุบเขาสัมผัสบรรยากาศอันบริสุทธิ์ ร้านค้า ร้านขายของที่ระลึก ร้านอาหาร ในสไตล์แบบสวิส เพลิดเพลินกับการชมเมืองและช้อปปิ้งสินค้าชั้นดีที่มีชื่อเสียงตามอัครยาชัย



ค่ำ **รับประทานอาหารค่ำ ณ ภัตตาคารอาหารจีน**
นำท่านเข้าสู่ที่พักที่ **METROPOLE HOTEL** ระดับ 4 ดาว หรือเทียบเท่า

วันที่เจ็ดของการเดินทาง (7) อินเทอร์ลาเก็น – สตาร์บูร์ก – รถไฟด่วน TGV – ปารีส – Duty Free – ล่องแม่น้ำแซนด์

เช้า **รับประทานอาหารเช้า ณ ห้องอาหารของโรงแรม**
นำท่านเดินทางต่อข้ามสู่พรมแดนของ**ประเทศสวิตเซอร์แลนด์ผ่านทางเมืองบาเซิล** เมืองใหญ่อันดับสองของประเทศสวิตเซอร์แลนด์ที่มีพรมแดนติดกับประเทศฝรั่งเศสและประเทศเยอรมันนี จากนั้นนำท่านเดินทางสู่**เมืองสตาร์บูร์ก**



เที่ยง **รับประทานอาหารกลางวัน ณ ภัตตาคารอาหารพื้นเมือง**
15.31 น. ออกเดินทางสู่นครปารีส โดยรถไฟ TGV 2nd CLASS วิ่งด้วยความเร็ว 250 กิโลเมตรต่อชั่วโมง ใช้เวลาเดินทาง ประมาณ 2 ชั่วโมง 20 นาที **รถบัสนำกระเป๋าของท่านไปส่งที่โรงแรมที่พัก**

17.22 น.

ถึงสถานีรถไฟ GARE DU LYON ในนครปารีส รถโค้ชท้องถิ่นรอรับท่านแล้ว



ค่ำ [รับประทานอาหารค่ำ ณ ภัตตาคารอาหารไทย](#)

นำท่านเข้าพักที่ **NOVOTEL TOUR EIFFEL HOTEL** ระดับ 4 ดาว หรือเทียบเท่า

วันที่แปดของการเดินทาง (8) พระราชวังแวร์ซายส์ – ช็องโซอเฟล – ประดูชัย – จัตุรัสทรอกาเดโร

เช้า [รับประทานอาหารเช้า ณ ห้องอาหารของโรงแรม](#)

นำท่านเดินทางสู่เมืองแวร์ซายส์ ชม **พระราชวังแวร์ซายส์ VERSAILLES** (มีไกด์ไทยคอยบรรยายประวัติศาสตร์) พระราชวังที่สวยงามที่สุดในโลก บรรจงสร้างขึ้นในสมัยพระเจ้า หลุยส์ที่ 14 เป็นที่ประทับของราชวงศ์ฝรั่งเศสตั้งแต่ปี ค.ศ. 1682 - 1789 ชมห้องต่างๆ ที่ได้ประดับไว้อย่างสวยงามห้องรับรอง ห้องเต้นรำ ห้องโถง ห้องกระจกที่ใช้ในพิธีสำคัญต่างๆ



เที่ยง [รับประทานอาหารกลางวัน ณ ภัตตาคารอาหารจีน](#)

บ่าย

นำท่านขึ้นหอไอเฟลชั้น 2 (EIFFEL TOWER) ซึ่งเป็นสัญลักษณ์ของกรุงปารีส สัญลักษณ์ในงาน UNIVERSAL EXHIBITION ฉลองครบรอบ 100 ปีแห่งการปฏิวัติฝรั่งเศสออกแบบโดย กุสตาฟ ไอเฟล



นำท่านเข้าสู่ถนนชองป์ เอลิเซ (CHAMPS-ELYSEES) ถนนที่ชื่อเสียงที่สุดของประเทศ ย่านการค้าหรูหรา สำนักงานของสายการบินต่างๆ ร้านกาแฟ ผ่านชมประตูชัย (ARCH DE TRIOMPHE) ที่สร้างขึ้นในสมัยพระเจ้านโปเลียนเพื่อระลึกถึงชัยชนะของพระองค์ในสงครามที่พระองค์ทรงมีชัยชนะ จัดเป็นวงเวียนที่ใหญ่ที่สุดในโลก ตั้งอยู่บนรูปดาว 12 แฉก จุดนัดพบของถนน 12 สาย ถ่ายรูปบริเวณจัตุรัสทรอคคาเดโร ซึ่งจากจุดนี้ท่านจะสามารถถ่ายรูปคู่กับหอไอเฟลได้อย่างสวยงาม



ค่ำ

รับประทานอาหารค่ำ ณ ภัตตาคารอาหารพื้นเมืองสไตล์ฝรั่งเศส เลิศรสกับ เมนูเอสคาโก้ และ สเต็กพื้นเมือง (หมู / ปลา / ไก่) พร้อมซีฟู้ด ที่เสิร์ฟพร้อมเทเบิลไวน์ปิดท้ายด้วยของหวาน

นำท่านเข้าพัก NOVOTEL TOUR EIFFEL HOTEL ระดับ 4 ดาว หรือเทียบเท่า

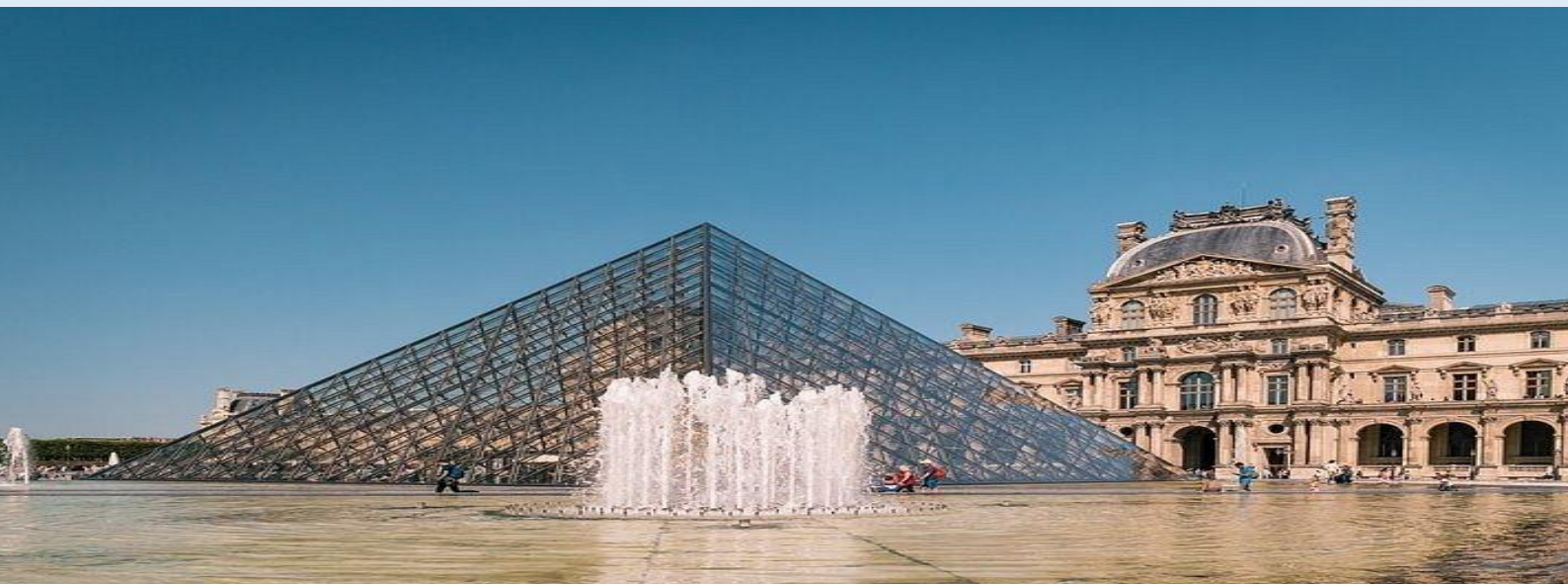
วันที่เก้าของการเดินทาง (9) ล่องแม่น้ำแซนด์ – ร้านปลอตกาซี - พิพิธภัณฑ์ลูฟฟ์ – ซ็อบปิ้ง – กรุงเทพฯ

เช้า รับประทานอาหารเช้า ณ ห้องอาหารของโรงแรม

นำท่าน**ล่องเรือบาโตมุซ** เพื่อชมความงดงามสองฝากฝั่งแม่น้ำแซนด์ ที่เต็มไปด้วยตึกที่มีรูปแบบสถาปัตยกรรมรูปแบบเมื่อกว่าสองร้อยปีที่ผ่านมา ผ่านชมความงามของ**มหาวิหารนอร์ธ เดอ ดาม (NOTRE DAME)** มหาวิหารคู่บ้านคู่เมืองของกรุงปารีส สร้างในศตวรรษที่ 12 อยู่ใจกลางกรุงปารีส สถานที่พระเจ้าโนโปลิเยนได้ทรงทำพิธีสถาปนาตัวเองเป็นจักรพรรดิฝรั่งเศส และถือเป็นจุดกิโลเมตรที่ 0 ของประเทศ



นำท่าน**ช้อปปิ้งสินค้า ร้าน ปลอตกาซี** อาทิ กระเป๋า น้ำหอม เครื่องสำอาง จากนั้นนำท่านเข้าชม **พิพิธภัณฑ์ลูฟฟ์** ซึ่งในอดีตเป็นที่ประทับของพระเจ้าหลุยส์ที่ 14 แห่งราชวงศ์บอร์บอนแห่งฝรั่งเศส ซึ่งปัจจุบันได้เปลี่ยนเป็นพิพิธภัณฑ์ ที่รวบรวมสมบัติอันล้ำค่าไว้มากที่สุดแห่งหนึ่งของโลก ให้ท่านได้อิสรระชมภาพวาดของโมนาลิซ่าที่เป็นผลงานของลีโอนาโด ดา วินชี รูปปั้นเทพีวินัสและของล้ำค่าอื่นๆอีกมากมายภายในพิพิธภัณฑ์



เที่ยง รับประทานอาหารกลางวัน ณ ภัตตาคารอาหารไทย

บาย นำท่านช้อปปิ้งสินค้าแบรนด์เนมชื่อดัง **เลอซามาลิแตง (LA SAMARITAINE)** ห้างนี้ตัวอาคารสร้างขึ้นมาก่อนศตวรรษที่ 20 ซึ่งตั้งอยู่เฉียบแม่น้ำแซนค์ ตกแต่งแบบ ART NOUVEAN และ ART DECO ซึ่งถือว่าเป็นเอกลักษณ์อันโดดเด่นของห้างสรรพสินค้าแห่งนี้ โดยกลุ่มทุนของ LVMH ซึ่งมีสินค้าแบรนด์เนมชื่อดังต่างๆ กว่า 600 ร้านให้ท่านได้เลือกช้อปปิ้งตามอัธยาศัย



- 18.00 น. **รับประทานอาหารค่ำ ณ ภัตตาคารอาหารจีน**
กระทั่งได้เวลาพอสมควรนำท่านออกเดินทางสู่สนามบิน
- 22.45 น. ออกเดินทางสู่กรุงโดฮา โดยสายการบินกาตาร์ แอร์เวย์ เที่ยวบินที่ QR 038

วันที่สิบของการเดินทาง (10) โดฮา – กรุงเทพฯ

- 06.15 น. เดินทางถึงกรุงโดฮา ประเทศกาตาร์ (แวะพักเปลี่ยนเครื่องบิน)
- 07.55 น. ออกเดินทางสู่กรุงเทพฯ โดยสายการบินกาตาร์ แอร์เวย์ เที่ยวบินที่ QR 832
- 19.05 น. ถึง สนามบินสุวรรณภูมิโดยสวัสดิภาพ....



******* การันตีเดินทางจำนวนผู้เดินทางต้องไม่ต่ำกว่า 15 ท่าน*******

กำหนดการเดินทาง	29 พฤษภาคม - 07 มิถุนายน 2569
	24 กรกฎาคม - 2 สิงหาคม 2569
	7 - 16 สิงหาคม 2569
	18 - 27 กันยายน 2569
	9 - 18 ตุลาคม 2569
	22 - 31 ตุลาคม 2569
	27 พฤศจิกายน - 6 ธันวาคม 2569

อัตราค่าบริการ

ผู้ใหญ่พักห้องคู่ห้องละ2ท่านราคา	ท่านละ	150,000 บาท
เด็กอายุ 4- 11 ปี พักกับผู้ใหญ่ 2 ท่าน (มีเตียงเสริม)	ท่านละ	140,000 บาท
เด็กอายุ 2 - 4 ปี พักกับผู้ใหญ่ 2 ท่าน (ไม่มีเตียงเสริม)	ท่านละ	135,000 บาท
พักห้องเดี่ยว SINGLE BED ROOM	ท่านละ	34,000 บาท
กรณี UPGRADE ตัวเป็นชั้นธุรกิจ(ราคาเริ่มต้น)	ท่านละ	100,000 บาท

กำหนดการเดินทาง

4 – 13 ธันวาคม 2569

25 ธันวาคม 2569 – 3 มกราคม 2570 (เคาท์ดาวน์)

28 ธันวาคม 2569 – 6 มกราคม 2570 (เคาท์ดาวน์)

อัตราค่าบริการ

ผู้ใหญ่พักห้องคู่ห้องละ2ท่านราคา	ท่านละ	155,000 บาท
เด็กอายุ 4- 11 ปี พักกับผู้ใหญ่ 2 ท่าน (มีเตียงเสริม)	ท่านละ	145,000 บาท
เด็กอายุ 2 - 4 ปี พักกับผู้ใหญ่ 2 ท่าน (ไม่มีเตียงเสริม)	ท่านละ	140,000 บาท
พักห้องเดี่ยว SINGLE BED ROOM	ท่านละ	39,000 บาท
กรณี UPGRADE ตัวเป็นชั้นธุรกิจ(ราคาเริ่มต้น)	ท่านละ	105,000 บาท

หมายเหตุ

ราคาค่าทัวร์ดังกล่าวสามารถเปลี่ยนแปลงได้ตามความเหมาะสม ทั้งนี้ขึ้นอยู่กับสภาวะค่าเงินบาทที่ไม่คงที่และกรณีที่สายการบินมีการเรียกเก็บค่าน้ำมันเพิ่มหรือค่าตัวเครื่องบินเพิ่มเติมจากราคาที่กำหนดไว้โดยทางบริษัทฯ จะแจ้งให้ท่านทราบก่อนล่วงหน้าก่อนออกตัวเครื่องบิน โดยมีการยืนยันจดหมายจากทางสายการบิน และทางบริษัทฯ ขอสงวนสิทธิ์ในการเรียกเก็บตามความเป็นจริง ณ วันที่ออกตัวเครื่องบิน

อัตราค่าธรรมเนียม

- ค่าตัวโดยสารเครื่องบินไป - กลับชั้นประหยัดตามรายการที่ระบุ (น้ำหนักกระเป๋าเป็นไปตามที่สายกำหนด)
- ค่าภาษีสนามบินทุกแห่งที่มีตามรายการที่ระบุ
- ค่าโรงแรมที่พักตามรายการที่ระบุ (พักห้องละ 2 ท่านต่อหนึ่งห้อง)
- ค่าธรรมเนียมวีซ่าเข้าประเทศกลุ่มสหภาพยุโรป (ใช้เวลา 21 ทำการไม่นับวันหยุดราชการ)
- ค่าอาหารและเครื่องดื่มตามรายการระบุ
- ค่ารถโค้ชปรับอากาศเที่ยวตามรายการที่ระบุ
- ค่าเข้าชมสถานที่ท่องเที่ยวตามรายการที่ระบุ
- ค่ามัคคุเทศก์ของบริษัทจากกรุงเทพฯ ที่คอยอำนวยความสะดวกแก่ท่านตลอดการเดินทางในต่างประเทศ

- ค่าประกันอุบัติเหตุกลุ่มครองในวงเงินท่านละ 2,000,000 บาทและค่าประกันชีวิต 2,000,000 บาท
- ค่าทิปพนักงานขับรถวันละ 3 ยูโร / ท่าน / วัน
- บริการน้ำดื่มวันละ 1 ขวด
- พนักงานยกกระเป๋าขึ้นลงทุกโรงแรม (บางโรงแรมไม่มีบริการนี้ทางบริษัทฯต้องขออภัย)

อัตรานี้ไม่รวม

- ค่าน้ำหนักของกระเป๋าเดินทางในกรณีที่เกิดกว่าสายการบินกำหนด (เป็นไปตามที่สายการบินกำหนด)
- ค่าใช้จ่ายส่วนตัวนอกเหนือจากรายการที่ระบุ เช่น ค่าเครื่องดื่มและค่าอาหารที่สั่งเพิ่มเอง ค่าโทรศัพท์ ค่าชักรีด
- ค่าอาหารที่ไม่ได้ระบุไว้ในรายการ
- ค่าทำใบอนุญาตที่กลับเข้าประเทศของคนต่างชาติ หรือ คนต่างด้าว
- ค่าภาษีมูลค่าเพิ่ม 7% และค่าภาษีหัก ณ ที่จ่าย 3% (ในกรณีต้องการใบเสร็จเต็มรูปแบบกรุณาแจ้งพนักงานในวันที่ท่านจองทัวร์ หากท่านไม่แจ้งก่อนการจองทัวร์ทางบริษัทฯไม่สามารถออกย้อนหลังให้ได้)
- ทิปหัวหน้าทัวร์ท่านละ 1,000 บาท หากการบริการทำให้ท่านประทับใจ (ทางบริษัทฯไม่ได้บังคับ)

******เมื่อท่านได้ชำระเงินมัดจำแล้ว ทางบริษัทฯจะยึดถือว่าท่านได้รับทราบและได้ยอมรับเงื่อนไขต่างๆของทางบริษัทฯเป็นที่เรียบร้อยแล้ว ทั้งในส่วนของเรื่องโปรแกรมการเดินทาง การชำระเงินมัดจำ การชำระเงินค่าทัวร์ส่วนที่เหลือ และค่าใช้จ่ายในการยกเลิกการเดินทางตามที่กล่าวมาข้างต้น******

*****ตัวกรุ๊ปหากออกตัวเครื่องบินแล้วไม่สามารถเปลี่ยนวันเดินทาง เปลี่ยนชื่อผู้เดินทางและไม่สามารถคืนเงินได้ทุกกรณี*****

การจองและชำระเงิน

ชำระค่ามัดจำท่านละ **80,000** บาท ในวันจองทัวร์ พร้อมชำระส่วนที่เหลือภายใน 21 วันก่อนเดินทางไม่เช่นนั้นทางบริษัทฯจะถือว่าท่านยกเลิกการเดินทางโดยอัตโนมัติ

การยกเลิก

เดินทางช่วง **HIGH SEASON** หรือช่วงเทศกาลหมายถึง เดือนเมษายนทั้งเดือน เดือนพฤษภาคมทั้งเดือน เดือนตุลาคมทั้งเดือน และเดือนธันวาคมทั้งเดือน

- | | |
|---|---------------------------------|
| ● ยกเลิกก่อนการเดินทาง 45 วันทำการหักค่ามัดจำท่านละ 60,000 บาท | ช่วงเทศกาลเป็น 60 วันทำการ |
| ● ยกเลิกก่อนการเดินทาง 44 – 30 วันทำการหักค่ามัดจำ 70,000 บาท | ช่วงเทศกาลเป็น 59 – 45 วันทำการ |
| ● ยกเลิกก่อนการเดินทาง 29 - 15 วันทำการหักค่ามัดจำ 80,000 บาท | ช่วงเทศกาลเป็น 44 – 30 วันทำการ |
| ● ยกเลิกก่อนการเดินทาง 14 - 7 วันทำการหักค่าใช้จ่าย 75% ของราคาทัวร์ | ช่วงเทศกาลเป็น 29 – 15 วันทำการ |
| ● ยกเลิกก่อนการเดินทาง 7 วันคิดค่าใช้จ่าย 100% ของราคาทัวร์ | ช่วงเทศกาลเป็น 14 วันทำการ |
| ● กรณีที่แจ้งหลังจากปิดกรุ๊ปเป็นที่เรียบร้อยแล้วทางบริษัทฯคิดค่าใช้จ่าย 100% | |
| ● หากท่านยกเลิกการเดินทาง อันเนื่องมาจากบุคคลใดบุคคลหนึ่งในคณะของท่าน ไม่ได้รับการพิจารณาอนุมัติวีซ่า ไม่ว่าจะด้วยเหตุผลใดๆ ก็ตามอันเป็นการพิจารณาของสถานทูต ซึ่งการยกเลิกเฉพาะบุคคลหรือยกเลิกพร้อมกันทั้งหมด ให้ถือเป็นการ | |

ยกเลิกตามเงื่อนไขของวันเวลาที่ยกเลิกดังกล่าวข้างต้น ในกรณีที่ท่านไม่แน่ใจว่าจะได้รับการพิจารณาอนุมัติวีซ่าจากทางสถานทูต ทางบริษัทขอแนะนำให้ท่านยื่นขอวีซ่าแบบเดี่ยว ซึ่งจะรู้ผลเร็วกว่าการยื่นขอวีซ่าแบบกรุป

- ผู้ที่ไม่สามารถเดินทางเข้า – ออกเมืองได้ไม่ว่าจะเป็นประเทศไทยหรือต่างประเทศ หรือใช้เอกสารปลอมในการเดินทางทางบริษัทฯจะไม่คืนเงินค่าทัวร์ทั้งหมด

หมายเหตุ

- หากท่านส่งเอกสารล่าช้า แล้วผลปรากฏว่าผลวีซ่าของท่านไม่ผ่านการพิจารณาก่อนการเดินทาง 2 – 3 วันทาง บริษัทฯ ขอสงวนสิทธิ์ในการคิดค่าใช้จ่ายตามความเป็นจริง (ค่ามัดจำตัวกับสายการบินหรือหากทางบริษัทฯ ได้ดำเนินการออกตั๋วแล้วทางบริษัทฯจะหักค่าตัวเครื่องบินเต็มจำนวนและจะทำการคืนให้ท่านตามที่สายการบินคืนให้กับทางบริษัทฯ โดยใช้เวลาประมาณ 6 เดือน (ขึ้นอยู่กับเงื่อนไขของทางสายการบินบางสายการบินตัวกรุปหากออกตั๋วแล้วไม่สามารถรีฟันทัวร์ได้ ท่านสามารถตรวจสอบได้จากทางสายการบินโดยตรง) ค่าธรรมเนียมวีซ่าที่ทางสถานทูตเรียกเก็บ ค่ามัดจำในต่างประเทศ (ค่าโรงแรมที่พัก ค่ารถ ค่าร้านอาหาร ค่าเข้าชมสถานที่ท่องเที่ยวที่ระบุในโปรแกรมทัวร์) โดยส่วนที่เหลือจะคืนให้ท่านภายใน 21 วัน และสำหรับท่านที่ถูกปฏิเสธวีซ่าอันเนื่องมาจากการกระทำที่ส่อไปในทางทุจริต หรือจะหลบหนีเข้าเมือง หรือใช้เอกสารปลอมประกอบการยื่นวีซ่า ทางบริษัทฯ จะไม่คืนเงินทั้งหมดที่ท่านได้ชำระค่าทัวร์มาแล้วไม่ว่าบางส่วนหรือเต็มจำนวน และทางบริษัทฯจะแจ้งเจ้าหน้าที่ดำเนินการตามกฎหมาย
- สำหรับผู้โดยสารที่ไม่ได้ถือหนังสือเดินทางไทย และทางบริษัทฯ เป็นผู้ยื่นวีซ่าให้ เมื่อผลวีซ่าผ่านแล้วมีการยกเลิกการเดินทางบริษัทฯ ขอสงวนสิทธิ์ในการคืนค่าทัวร์ทั้งหมด ยกเว้นหากเกิดเหตุสุดวิสัย และทางบริษัทฯ จะขอดำเนินการยกเลิกวีซ่าของท่าน
- หากผลการยื่นวีซ่าของท่านไม่ผ่าน หากท่านมีความประสงค์จะดำเนินการยื่นวีซ่าใหม่ ท่านจะต้องชำระค่าวีซ่าใหม่ทุกครั้ง และค่าธรรมเนียมในการยื่นวีซ่าทุกครั้งทางสถานทูตไม่คืนในทุกๆกรณี
- บริษัทฯ ขอสงวนสิทธิ์ยกเลิกการเดินทางก่อนล่วงหน้า 14 วัน ซึ่งจะเกิดขึ้นได้ก็ต่อเมื่อไม่สามารถทำกรุปได้อย่างน้อย 15 ท่านหรือผลการพิจารณาวีซ่าผ่านไม่ครบจำนวน 15 ท่าน และหรือ มีผู้ร่วมเดินทางในคณะไม่ถึง 15 ท่าน ซึ่งในกรณีนี้ ทางบริษัทฯ ยินดีคืนเงินให้ภายใน 14 วัน หรือจัดหาคณะทัวร์อื่นให้ ถ้าท่านต้องการ
- บริษัทฯ จะไม่รับผิดชอบในกรณีที่กองตรวจคนเข้าเมืองของแต่ละประเทศห้ามผู้เดินทางเข้าประเทศหรือออกนอกประเทศของแต่ละประเทศ เนื่องจากมีสิ่งผิดกฎหมายหรือสิ่งของห้ามนำเข้าประเทศ เอกสารเดินทางไม่ถูกต้อง หรือความประพฤติส่อไปในทางเสื่อมเสีย หรือด้วยเหตุผลใดๆ ก็ตามที่กองตรวจคนเข้าเมืองของแต่ละประเทศพิจารณาแล้ว และทางบริษัทฯ จะไม่รับผิดชอบในกรณีที่กองตรวจคนเข้าเมืองของประเทศไทยขอออกเอกสารเข้าเมืองให้กับชาวต่างชาติหรือ คนต่างด้าวที่พำนักอยู่ในประเทศไทยทางบริษัทฯไม่อาจคืนเงินให้ท่านได้ ไม่ว่าจำนวนทั้งหมดหรือบางส่วน
- **กรณีที่ท่านจะต้องออกตัวเครื่องบินภายในประเทศก่อนออกตัวเครื่องบินทุกครั้ง กรุณาสอบถามฝ่ายขายก่อนว่าทัวร์ที่ท่านจองสามารถออกเดินทางได้หรือไม่ หากท่านไม่ได้รับการยืนยันจากฝ่ายขายทางบริษัทฯขอสงวนสิทธิ์ที่จะไม่รับผิดชอบค่าใช้จ่ายในส่วนนี้**
- **ห้องพักในโรงแรมเป็นแบบห้องพักรู (Twin / Double) ในกรณีที่ท่านมีความประสงค์จะพักแบบ 3 ท่าน / 3 เตียง (Triple Room หรือ Extrabed) ขึ้นอยู่กับข้อกำหนดของห้องพักและการวางรูปแบบของห้องพักของแต่ละโรงแรม บางโรงแรมอาจไม่มีห้อง(Triple Roomหรือห้องที่เสริมเตียงได้) ท่านจะต้องเปิด 2 ห้องและชำระค่าห้องเดี่ยว**

- โรงแรมในยุโรปที่มีลักษณะเป็น Traditional Building ห้องที่เป็นห้องเดี่ยวอาจเป็นห้องที่มีขนาดกะทัดรัด และไม่มีอ่างอาบน้ำ ซึ่งขึ้นอยู่กับการออกแบบของแต่ละโรงแรมนั้นๆ และห้องแต่ละห้องอาจมีลักษณะแตกต่างกันด้วย หากท่านต้องการความสะดวกสบายและห้องใหญ่กว่า ท่านสามารถจ่ายเพิ่มเป็นห้องแบบ **DOUBLE SINGLE USE** ได้
- โรงแรมหลายแห่งในยุโรปจะไม่มีเครื่องปรับอากาศเนื่องจากอยู่ในแถบที่มีอุณหภูมิต่ำหรือไม่เปิดเครื่องปรับอากาศในช่วงฤดูหนาว เครื่องปรับอากาศที่มีจะให้บริการในช่วงฤดูร้อนเท่านั้น
- บริษัทฯ ขอสงวนสิทธิ์ที่จะเปลี่ยนแปลงรายละเอียดบางประการในทัวร์นี้ เมื่อเกิดเหตุจำเป็น สุดวิสัย จนไม่อาจแก้ไขได้ และจะไม่รับผิดชอบค่าใช้จ่ายใดๆ ได้ ในกรณีที่ทรัพย์สินสูญหาย สูญเสียหรือได้รับบาดเจ็บ ที่นอกเหนือความรับผิดชอบของหัวหน้าทัวร์และเหตุสุดวิสัยบางประการเช่น การนัดหยุดงาน ภัยธรรมชาติ การจลาจล การประท้วง การจลาจลติดขัดต่างๆ และการล่าช้าของสายการบินหรือการยกเลิกเที่ยวบิน โดยทางบริษัทฯ จะพยายามแก้ไขให้ดีที่สุด
- เนื่องจากรายการทัวร์นี้เป็นแบบเหมาจ่ายเบ็ดเสร็จ หากท่านสละสิทธิ์การใช้บริการใดๆตามรายการ หรือถูกปฏิเสธการเข้าหรือออกประเทศไม่ว่าในกรณีใดก็ตาม ทางบริษัทฯ ขอสงวนสิทธิ์ไม่คืนเงินในทุกกรณี
- เมื่อท่านได้ชำระเงินมัดจำหรือทั้งหมด ให้กับทางบริษัทฯ ทางบริษัทฯ จะถือว่าท่านรับทราบและยอมรับในเงื่อนไขต่างๆ ของบริษัทฯ ที่ได้ระบุไว้โดยทั้งหมด



TAT LICENSE NO. 11/04870

230/70 BANKLANGMUANG URBANION, SOI LADPRAO 71, NAKNIVAS RD, LADPRAO, BANGKOK 10230

TEL: 02 - 538 - 9166 / 064 - 713 - 3541



@bv59



Boutique vacation



boutiquevacation